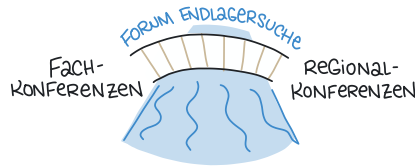


**HERZLICH
WILLKOMMEN**
IN WÜRZBURG & ONLINE



BEGRÜßUNG BASE

37 KM VON HIER
in 30 SEKUNDEN
ABER ENDLAGERSUCHE
IST EHER
EIN MARATHON...



ES GIBT NUR
EINE ENTSORGUNGSOPTION:
**TIEFENGEOLOGISCHE
EINLAGERUNG**

**DEMOKRATIE &
PARTIZIPATION**
ERLEBBAR MACHEN

**mutige
ENTSCHEIDUNGEN
TREFFEN!**

**GEMEINSAMER
POLITISCHER
KONSENS**



ARBEITSSTÄNDE

DISKUSSION
-SCHAFFT
AKZEPTANZ



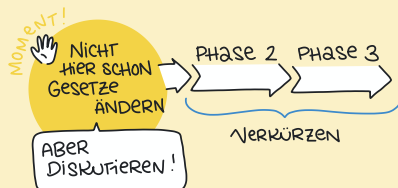
BASE

- AUFSICHT
- BETEILIGUNG

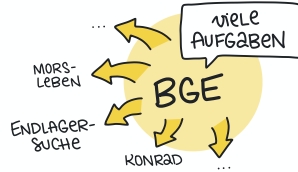
GEBEN SIE
ANREGUNGEN

**DANKE
FÜR DIE
ARBEIT!**

BEGRÜßUNG BGE



in DEUTSCHLAND
**3 WIRTSCHAFTS-
STÄNDE:
SICHERSTEN STANDORT
FINDEN (WERDEN WIR!)**



**MEHR ALS
POLITISCHER
KONSENS**

**DANKE
FÜR DIE
ARBEIT!**

KURZBERICHT PFE

BEARBEITUNG DER
ANTRÄGE
AUS 2023

SCHWERPUNKTE

- INFOPLATTFORM
- ZEITPROGNOSEN
- GRENZTEMPERATUR
- DISKUSSION DER BGE ARBEITSSTÄNDE

3. FORUM

VIELES IN
WORKSHOPS
AUFGEGRIFFEN

- ORGANISATIONSBÜRO
- FORUMSTAGE

ANTRAGS
BERÄTUNG

SITZUNG
5.12.



BETEILIGEN SIE
SICH DURCH
ANTRÄGE!

ZUSTÜMMUNG ZUR
GESCHÄFTSORDNUNG
103 JA
1 NEIN
9 ENTHALTUNGEN

TAGUNGSLEITUNG
WÄHLEITUNG
ANTRAGSKOMMISSION
WAHLBEOBACHTER:INNEN

96 JA
2 NEIN
6 ENTHALTUNGEN

SCHNELLIGKEIT vs. SICHERHEIT

ZEITPLÄNE

VERBINDLICHE ZEITPLÄNE SCHAFFEN
TRANSPARENZ & VERTRAUEN

Prozesse PARALLELISIEREN

ÄHNLICHES VERFAHREN IN DEUTSCHLAND wie in DER SCHWEIZ

WIE LANG BRAUCHT IHR FÜR DEN SCHRITT?

LERNENDES VERFAHREN

NAGRA ZEITPLAN

DAS VERPFLICHTET!

2060 2070

POLITISCHER KONSENS KÖNNTE LEIDEN!

DEBATE IN DEN BUNDESTAG

WISSENSCHAFTLICHE DISKUSSION

STATT POLITISCHER DROHGEBÄRDEN

ERST NACH 2027!

§ GEsetzes-ÄNDERUNGEN

PHASE 1: ÄNDERUNGEN WÜRFEN GEPLANTE PROZESSE UM

„DAS SCHLIEßEN WIR AUS!“

WISSENSCHAFTLICHE RESSOURCEN SINNVOLL EINSETZEN

A B C D

ZWISCHENLAGER

SICHERHEIT DER ENDLAGER ≠ SICHERHEIT DER ZWISCHENLAGER

→ KOPPELN!

ENTLASTET REGION

ENTSCHÄDIGUNGS-ZÄHLUNGEN

POLITISCHER DRUCK

UNS VOR ORT NICHT VERGESSEN

DEUTSCHLAND SUCHT DAS

Tiefen-LAGER

TEAM Tiefen-LAGER

ENDLAGER-SUCHE

DAS THEMA MUSS IN DEN KOALITIONS-VERTRAG!

DOPPELPROZESSE SCHAFFEN MISSTRAUEN!

ZEITPLAN BGE ↔ ZEITPLAN BASE ⇒ ÖKO-INSTITUT

NBG-BESETZUNG

NACHBESETZUNG WICHTIGER ROLLEN HINKT!

AUF BUNDESRAATSEBENE

BESCHLEUNIGUNG & WISSENSCHAFTLICHE ARBEIT

« DER BGE MUT MACHEN! »

SCHWEIZ

NUR DREI GEBIETE!

- 1 BARRIERE WIRKUNG
- 2 STABILITÄT
- 3 WIE ZUVERLÄSSIG IST DAS?

SCHWEIZ: KLAR, MESSEN SIE GERN

3D SEISMIK IM VORGARTEN

BETRETUNGRECHTE & DIGITALE DATEN

ALLE SIND SPRECHFÄHIG!

FRÜHZEITIG KLÄREN!

Beste Geologie

1.

DATEN MACHEN DEN STANDORT KLAR!

GUTE ABSPRACHEN für SCHNELLEN PROZESS

REFLEKTION

IST DAS, WAS ICH MACHE, SINNVOLL FÜR DEN PROZESS & BESCHLEUNIGUNG?

UNVOREINGENOMMENE DISKUSSION

... UND POLITISCHER KONSENS

AUFRUF: **Gestalten Sie die Arbeit des PFE mit**

WAHL BIS FREITAG
19 UHR

ANTRÄGE BIS SAMSTAG
18:30 UHR

BGE

BLICK IN DIE WERKSTATT

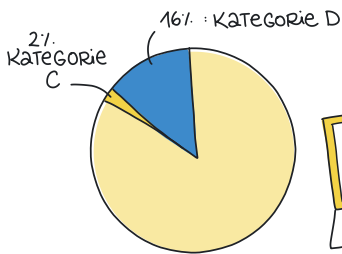
LERNPROZESS



ARBEITSSTÄNDE MACHEN DYNAMIK SICHTBAR
SCHRITTWEISE INFORMIEREN
VISUALISIERUNG DER ARBEITSSTÄNDE



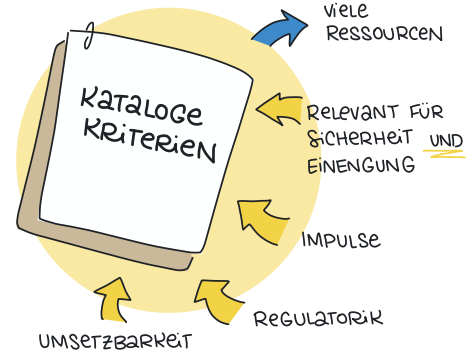
VERÖFFENTLICHUNG



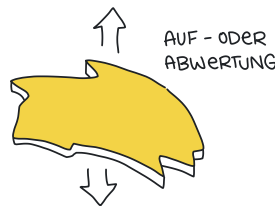
Z.B. TEKTONISCHE VERSCHIEBUNGEN
Z.B. MÄCHTIGKEIT VON STEINSALZ IN FLACHER LAGERUNG



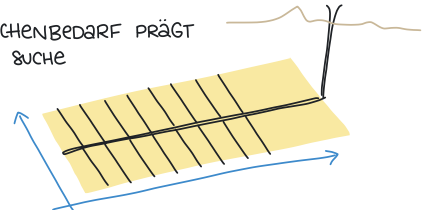
VERKNÜPFT KARTE MIT WICHTIGEN DOKUMENTEN ZU ARBEITSSTÄNDEN



VERÖFFENTLICHUNG 2024



FLÄCHENBEDARF PRÄGT DIE SUCHE



BEWERTUNGSGRUNDLAGEN
DATEN & MODELLE
~ 800 DATENLIEFERUNGEN
Z.B. DER GEOLOGISCHEN DIENSTE

meterweise Digitalisierung und Aufbereitung

! OFT ZU ANDEREM ZWECK ERHOBEN

FACHLICH BELASTBAR ABER IM VERFAHREN VORLÄUFIG

LINIEN KÖNNEN SICH NOCH VERSCHIEBEN

BGE Navigator

GRAUE FLÄCHEN NOCH NICHT BEARBEITET

DOWNLOAD NICHT GEPLANT

NAVIGATOR WIRD NOCH DETAILLIERTER

AG 1

IMPULS 1

rvSU = REPRÄSENTATIVE
VORLÄUFIGE SICHERHEITS-
UNTERSUCHUNGEN

WIE GEHT DIE BGE BEI DER BEARBEITUNG
DER TEILGEBIETE IM KRISTALLINEN
WIRTSGESTEIN IM PRÜFSCHRITT 1 (UND 2)
DER rvSU VOR?

UNTERSUCHUNGSKRITERIEN:

- 1. MÄCHTIGKEIT.
 - & 2. VULKANISCHE AKTIVITÄT
- ... 37% der Fläche sind ungeeignet...



AUSBLICK PRÜFSCHRITT 2

1. **TEKTONIK**

2. **SEDIMENTÄRE ÜBERDECKUNG**
schwer erkundbar.

3. **GESTEINSEIGENSCHAFTEN**

GRANIT	GEMISCH	GNEIS
homogen	fraktal	flächig

IMPULS 2



ALSO, IST
"KRISTALLIN"
RAUS?

WIR GEBEN HIER DAS
BESTE, UM EIN »A« ZU
FINDEN UND VERGLEICHEN
DANN MIT TON UND SALZ.

Oooh!

WIE WERDEN
DIE GESTEINE
EXHUMIERT?

uns sind die
Hände gebunden

DISKUSSION

So KANN
ICH NICHT
ARBEITEN.



Jede Art von
Materialwechsel ist
eine Schwachstelle

PLUTONIT

200:
WIR HABEN
DIE MESSLATTE
100 METER HÖHER
GELEGT.

HEPP!!



MODELL:
GRAVIMETRIE
& MAGNETIK

I need
space!!



PROBESTOLLEN
AUS DEN GOERN

HIER IST
ES TOLL!!!

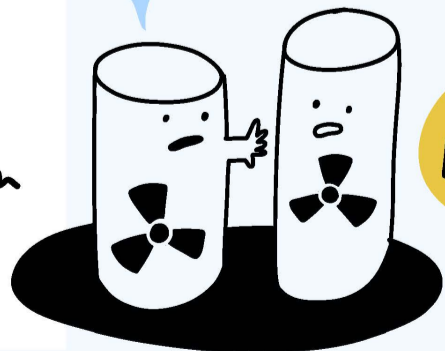
Das Deckgebirge
spielt beim
Kristallinen
keine große Rolle.

WIR ORIENTIEREN
UNS AN DEN
ERFAHRUNGEN
AUS DER SCHWEIZ

GRANIT
IST DICHTER
ALS DAS
NEBEN-
GESTEIN

Erstmal
auf die mitte
konzentrieren
der Rand
ist unsicher

AG 8



AG2

PRÜFSCHRITT



- AUSSCHLUSSKRITERIEN
- MINDESTANFORDERUNGEN

aktueller ARBEITSTAND 2024

PRÜFSCHRITT



QUALITATIVE BEWERTUNG
des SICHEREN EINSCHLUSSES

D C **B A**
KATEGORIEN

WIE GEHT DIE BGE bei der BEARBEITUNG
der TEILGEBIETE IM TONGESTEIN im
PRÜFSCHRITT 1 und 2 der rsVU VOR?

repräsentative
vorläufige
SICHERHEITS-
UNTERSUCHUNGEN



EINGRENZUNG auf
OPALINUSTON

TEILGEBIET alle
individuell

4 TEILGEBIETE
TON im FOKUS



TONWERTE
GESTEINSTYPEN
DURCHLÄSSIGKEIT
MINDESTTIEFE
SCHICHTEN

ES IST
KOMPLEX

BESTEHENDE
DATEN



BOHRUNGEN

MINERALOGISCH

KRITERIEN GEOMETRISCH anwenden

- 1 IMPAKTEREIGNISSE
MÄCHTIGKEIT
- 2 BARRIERENMÄCHTIGKEIT
FLÄCHENHAFTEN AUSDEHNUNG
RÄUMLICHE VERTEILUNG
TEUFE DER OBEREN BEGRENZUNG
UNGÜNSTIGE TEKTONISCHE GESAMTSITUATION
UNGÜNSTIGE TIEFENLAGE ENDLAGERBERGWERK

DAS IST
HOCHINTERESSANT.
ABER DAS
GEOLOGENSPRECH
VERSTEHE ICH
NICHT



TRANSPARENZ
VERÖFFENTLICHUNG
im
ENDLAGERSUCHE
NAVIGATOR

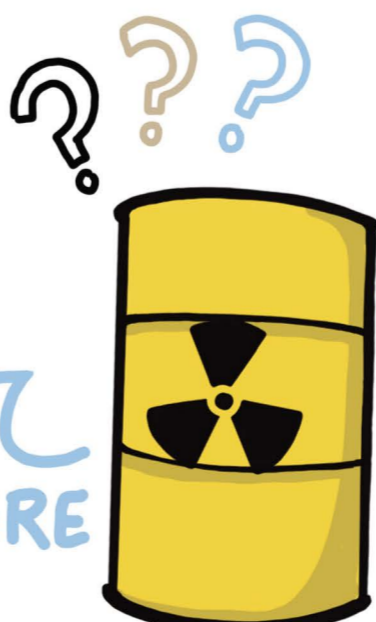


WO SIND
DIE A-GEBIETE?

ERHÖHT DIE
AKZEPTANZ

WAS SIND DIE
GRAUBEREICHE?

STEIGENDE MEERE
vs. RÜCKHOLBARKEIT



KORROSION der
ENDLAGERBEHÄLTER

AG3

STRATIGRAPHISCHE AUSWEISUNG

1 2

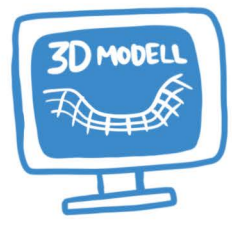
INTERPOLATION
DER
MÄCHTIGKEITEN

BOHR-
DATEN

LOGS

BOHR-
AKTE

IN JEDEM TEILGEBIET
UNTERSCHIEDLICH

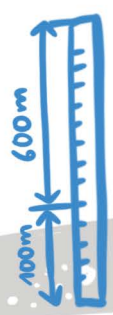


GROBE
MODELLIERUNG

UNGESTÖRTE
BEREICHE



UNGÜNSTIGE
TIEFEN
LAGE



SUBROSION

STÖRUNGS
ZONEN

KEIN
ZECHSTEIN



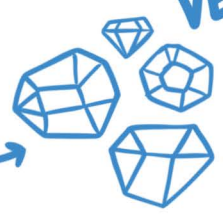
KEINE
SALZ
SCHWEBE

MÄCHTIGKEITS- KARTE



VERRA
STEINSALZ
(IM SÜDEN)

WIE REIN
IST DAS
SALZ?



ABER
BARRIERE-
MÄCHTIGKEIT

PRÜFSCHRITT OPTIMIERUNG



ROHSTOFF- EXPLORATIONS BOHRUNGEN

BERGBAU
SITUATION

(UNGÜNSTIGE)
TEKTONISCHE
GESAMTSITUATION

STEINSALZ-
HORIZONTE



1000

THÜRINGER
BECKEN

AG 1 KRISTALLIN

Alle 7 Kristallin-Teilgebiete
der AK/MA unterzogen

Mächtigkeit
(~200 m) → 37%
der Fläche
in Kat. D
Vulkanismus

Kristallin
Schwierig zu
erkunden

Methode
Gravimetrie

liegt
häufig
Sediment
darüber

Granit > Gneis

Empfehlung ESK wird eventuell
am Ende berücksichtigt

- ? Wie verlässlich ist die Erkundung?
- ? Typ 1 oder 2?

AG 2 TON

Wo kommen die
Daten her?

Ton
Kristallin } Bei
mehreren
Schichten
nur Ton
bewertet

"Tonwert"
> 60 Ausreichend ✓✓
gering durchlässig

NAGRA wendet "Tektonische
Überprägung" ähnlich an

Kriterien auch in
Norddeutschland

- ? Rückholbarkeit noch nicht bewertet
- ? Interpolation zwischen Bohrlöchern
- ? Korrosion von Bohrlöchern

AG 3 SALZ

PETREL
Daten-Analyse als
3D Modell

* Erfassung
Übereinander-
liegender
Formationen ✓

* Bewertungsschwelle
Mächtigkeit neu *

* Mindestwert Basis
des Wirtssteins-
bereichs: 700 Meter I

* Barrieremächtigkeit
mind. 50m über
Einlagerungsbereich

? Unterschiedliche Qualität
der Bohrungsdaten

? Begründungen für neue
Bewertungsschwellen?

? 2025 mind. 5 weitere
Räume als C & D

DISKUSSION

Blick in Vergangenheit
* Neue
VERGLETSCHERUNG
in der Zukunft?
*
ÄHNLICH IN ZUKUNFT
ERWARTET

MODELLIERUNG
Zwei
FORSCHUNG-
VORHABEN

ERDE BEWEGT SICH,
z.B. SALZAUFSTIEG
VERGLETSCHERUNG
EROSION
WIRD IN DEN
KRITERIEN
BEACHTET

ALLES GRAU?
Navigator
überarbeiten?
DIFFERENZIERUNG
PRÜFSCHRITT 1 & 2
IST NICHT GANZ
EINDEUTIG

GEOLOGISCHE
AKTIVITÄT
KRISTALLIN IN
SCHWEIZ EXTREM
SCHWER ZU ERKUNDE!
GEBIRGSBEREICHE

Meeresspiegel-
ANSTIEG
♦ BETRIEBS-SICHERHEIT
→ WIRD BEACHTET
♦ LANGZEIT-SICHERHEIT

ZEIGT DER
NAVIGATOR AN
TON
KRISTALLIN
Ein Teilgebiet kann
auch in mehreren
Untersuchungen sein

HAT DIE BGE
GENUG DATEN?
ja, für Phase 1
gibt es genug
Daten

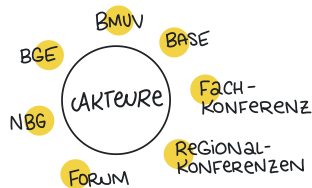
2027
PLAN: DEUTLICHE
EINENGUNG z.B.
in NORDDEUTSCHLAND

Gesetz 200 m?
Wer überprüft, dass
z.B. BGE-Schwellenwerte
(RECHTLICH) stimmen?
↓ INTERNE DISKUSSION
↓ INTERNE REVIEWS
↓ EXTERNE REVIEWS
WISSENSCHAFTLICH BEGRÜNDETE
HERANGEHENSWEISE

NOCH KEIN
HOHES
VERTRAUEN,
eventuell in
Zukunft nutzen
CHAT
GPT

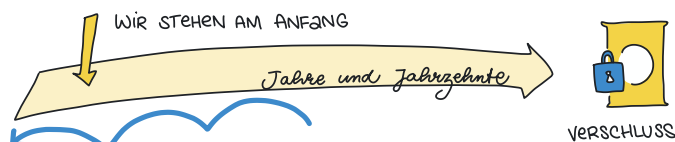


AUFSICHT IM STANDORTAUSWAHL-VERFAHREN



BASE MÄCHT
KONTINUIERLICHE
AUFSICHT

INFORMELLER AUSTAUSCH,
ABER NOCH KEINE FORMALE
PRÜFUNG!



RÜCKSPRÜNGE
VERMEIDEN

METHODISCH-
ÜBERPRÜFBARES
VORGEHEN

BASE GIBT VOR:

WIE SOLLEN DIE
UNTERLAGEN
DER BGE AUSSEHEN?

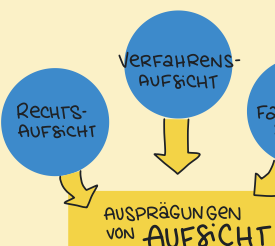
ÜBERWACHUNG DER
GESETZESKONFORMITÄT

Basifunktion

KONTINUIERLICHE
FUNKTION

OPERATIVE
FUNKTION

PRÜFTÄTIGKEITEN
DER AUFSICHT
NACH STANDAG



BASE IST
UNABHÄNGIG
VON DER BGE

BASE ÜBERWACHT DIE
RECHTSKONFORME
DURCHFÜHRUNG
DES STANDAG

VIELE PERSONELLE
KOMPETENZEN

BASE ALS
FACHGUTACHTER >>

EMPFEHLUNG AN
DAS BMUV

AUFSICHTLICHE
EINGRIFFSMÖGLICHKEITEN
DES BASE

Z.B. VOR ORT, ZUGRIFF
AUF INFORMATIONEN

§ § §
DAS
Gesetz MUSS
EINZELN DETAILIERT
BETRACHTET & AUSGEHANDELT
UND FESTGELEGT WERDEN

AUSTAUSCH-
FORMATE

PROTOKOLLE
ÖFFENTLICH

Fach-
Dialog

AUFSICHTLICHES
STATUS-
GESPRÄCH

AUFSICHTLICHES
GESPRÄCH

DOKUMENTE
LEITBILD, HANDBUCH,
PROZESS-
BESCHREIBUNGEN

BASE MÄCHT
3 PRÜFUNGEN

- ▷ STANDORTREGIONENVORSCHLAG
- ▷ REGIONEN FÜR ERKUNDUNG
- ▷ STANDORTVORSCHLAG

ÖFFENTLICHKEITS-
BETEILIGUNG

ABTEILUNG B
IM BASE

Z.B. AKTENEINSICHT

BMUV

NBG

BASE

VORSTELLUNG KANDIDAT:INNEN



KURZVORSTELLUNG DER
KANDIDAT:INNEN
FÜR PFE

WAHL

BÜRGER:INNEN

ZIVILGESELLSCHAFTLICHE
ORGANISATIONEN

KOMMUNALE
VERTRETER:INNEN

WISSENSCHAFT

U35

ELISA AKAN&V
MAXIMILIAN HIPPE
JOHANNES HUNGER
FATHI FARRAS
ANTON KÖLLER
LUKAS FACHTAN

DANIEL LÜBBERT
JANINE HAUER
ANDREAS FOX
JÖRG HACKER

HEIKO SCHAAR
BETTINA GAEBEL
EVA BAYREUTHER
ASTA VON OPPEN

AG4

PRÜFSCHRITT 3 & 4:

Heute IN DIE ZUKUNFT SCHAUEN

WIE WIRKT SICH DIE METHODIK DER PRÜFSCHRITTE AUF DIE UNTERSUCHUNGSRÄUME AUS?

PRÜFSCHRITT 3

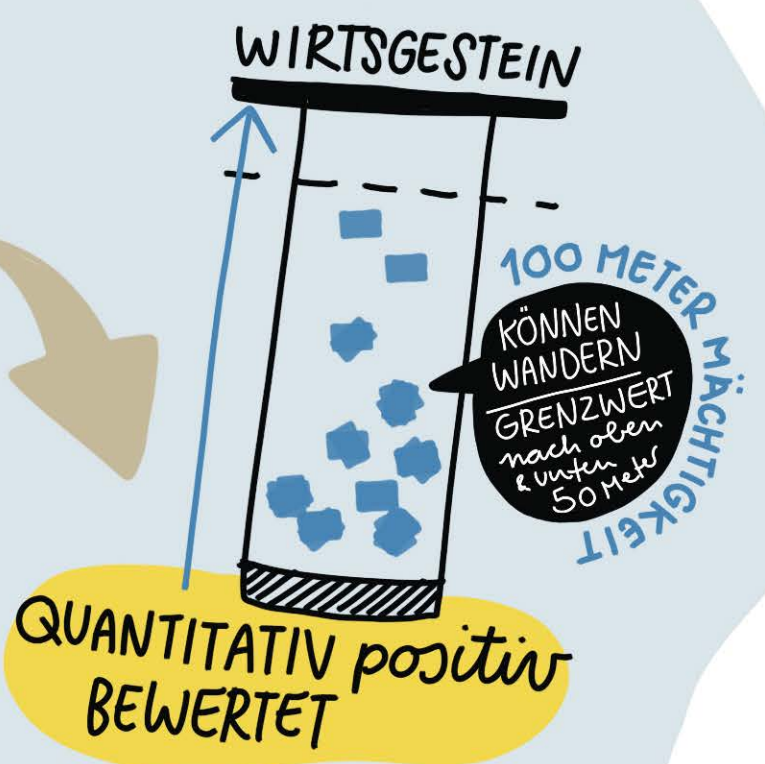
Gebiete einordnen IN A BIS D

MUSS alle Kriterien ERFÜLLEN

KOMMT ALS Gebiet NICHT IN FRAGE

EINORDNUNG
QUALITATIV
UND
QUANTITATIV

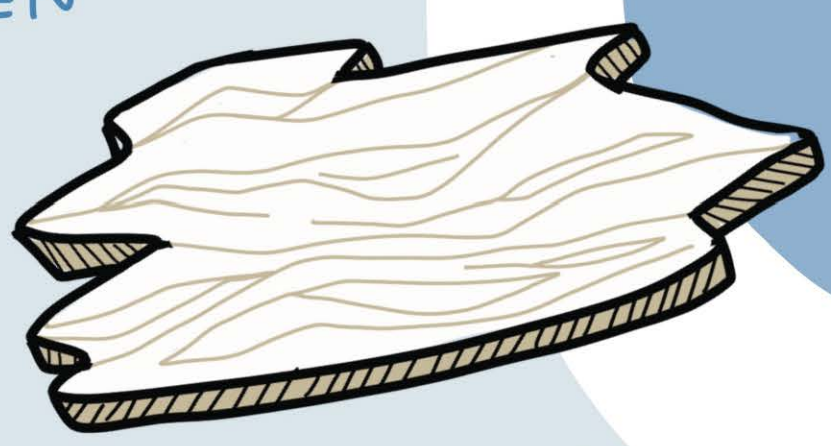
FEP KATALOG
Sammlung von KATEGORIEN
AUF NEGATIVE EINFLÜSSE schauen



QUANTITATIV positiv BEWERTET

ES GIBT REALE DATEN
0187001318219
AUF DIE WIR
aufbauen

ES BRAUCHT ÜBERPRÜFUNG von
WORK FLOW
NORD unterschiedlich SÜD

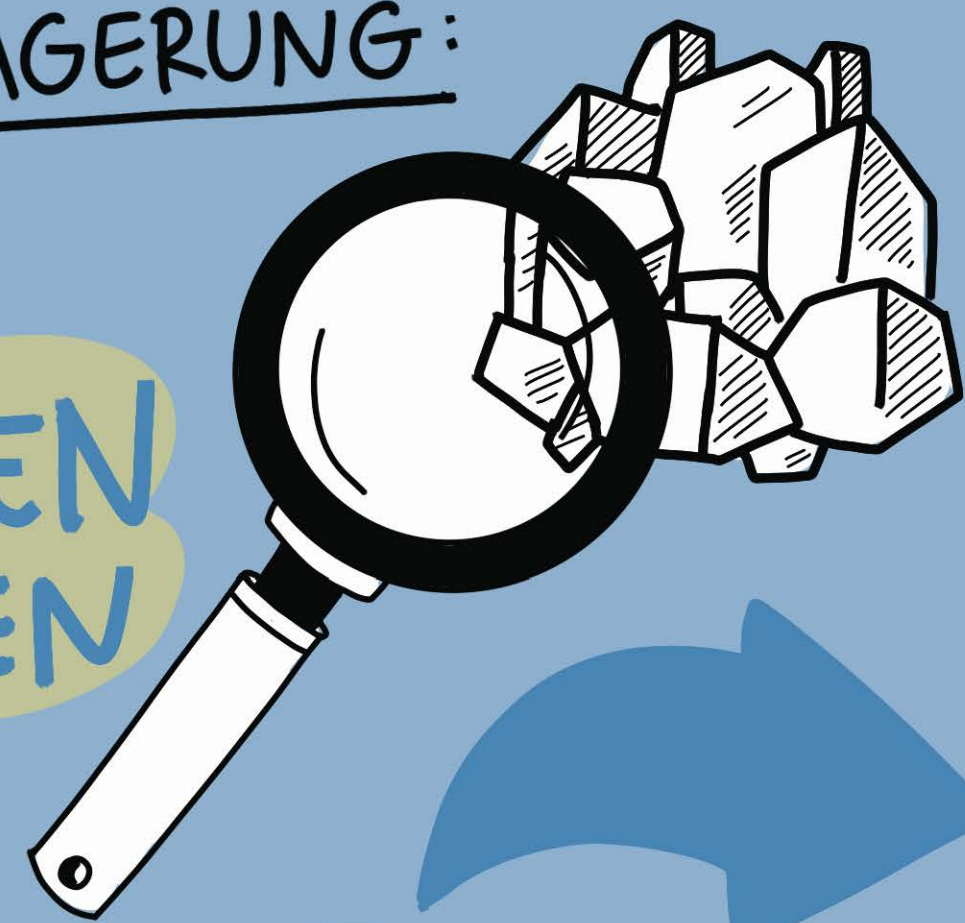


rvSU-METHODE IM ÜBERBLICK:

PRÜFSCHRITT 4 IN STEINSALZ IN STEILER LAGERUNG:

Repräsentative Vorläufige Sicherheits Untersuchungen

SUCHE NACH **HOMOGENEN STRUKTUREN**



STEHT LEIDER NICHT AM Salzstock DRAN

DESHALB:

PROXY BEWERTUNG

GUTE BEWERTUNG, WENN BEWEGUNG LANGWEILIG

WIR SUCHEN nach

ZECHSTEIN SALINAREN



PRÜFSCHRITT 4

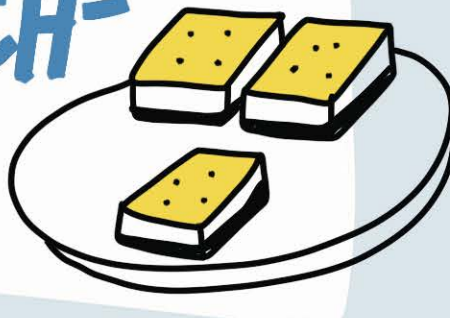
PRÜFSCHRITT 4 IM TONGESTEIN:

4a) WIR SUCHEN DIE SAHNESTÜCKE

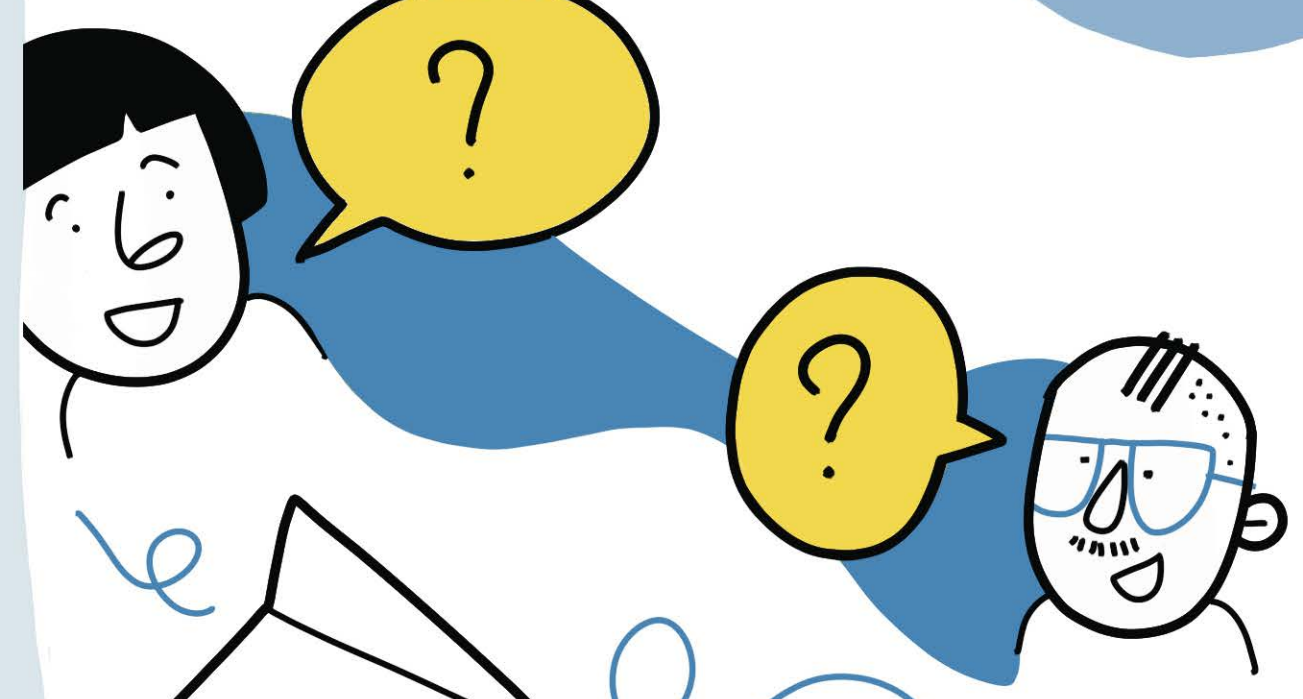


BASIERT AUCH AUF A-D BEWERTUNG

4b) GLEICHHEIT DER GEBIETE



DISKUSSION DER IMPULSE:



"Menschen IN GEBIETEN WOLLEN **INFOS!**"

IN TONSTEIN 20 KRITERIEN IN PRÜFSCHRITT 4

ZEUGNIS FÜR A-Gebiete

GEBIETE ÜBERLAGERN

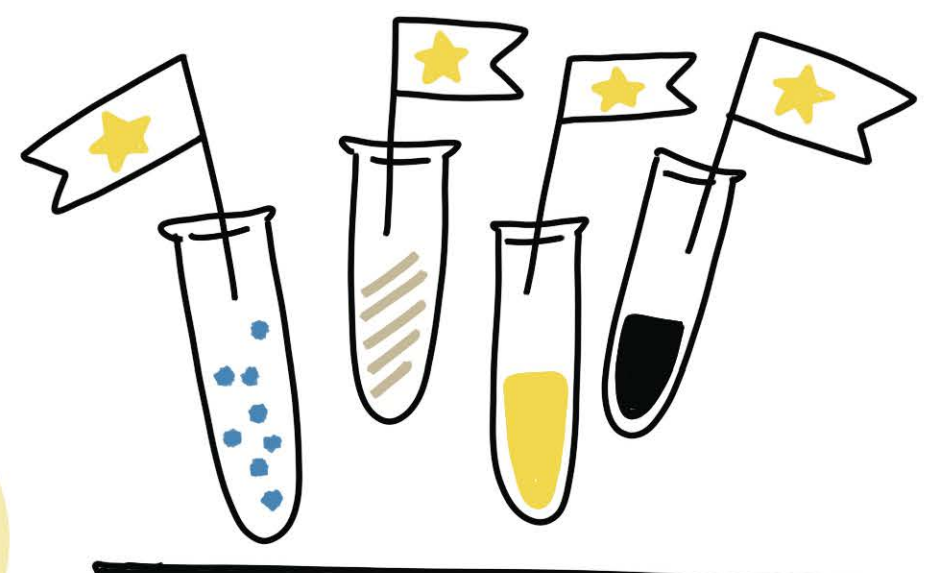
WER SPRINGT AM BESTEN ÜBER DIE Hürden



KRITERIEN werden **UNTERSCHIEDLICH BEWERTET**

VERÖFFENTLICHUNG der Arbeitstände IST NOCH

KEIN ZIEL



NICHT ALLE Kriterien

SIND SCHON **qualitätsgerecht**

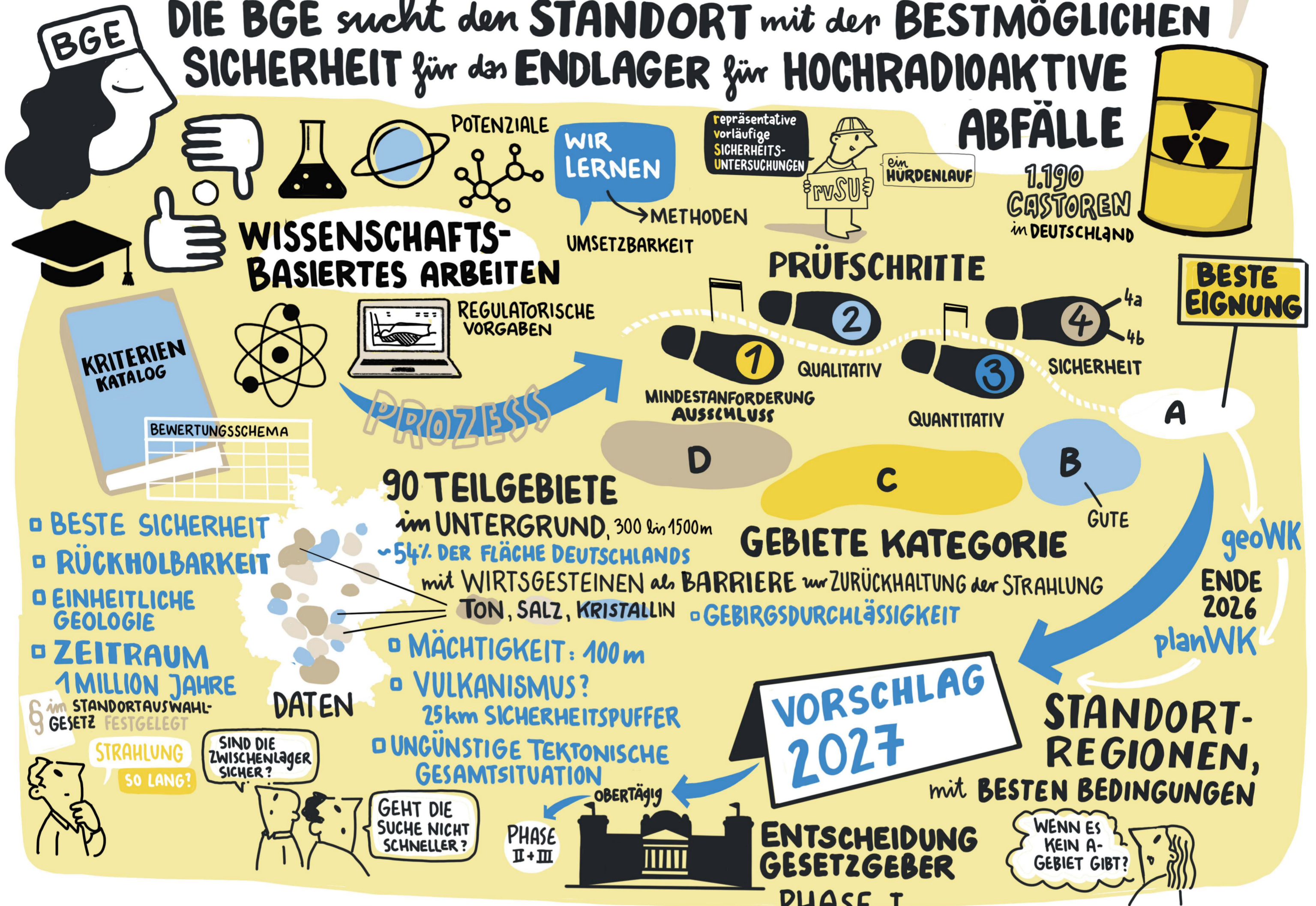
BEWERTUNG nach **EROSION**
WIEVIEL BLEIBT AN DECKGEBIRGE nach 100 JAHREN?

TÜR WIRD WEITER GEÖFFNET, aber man muss **INFORMATIONSTATUS** auch aushalten!

AG5

WOHIN?

DIE BGE sucht den STANDORT mit der BESTMÖGLICHEN SICHERHEIT für das ENDLAGER für HOCHRADIOAKTIVE ABFÄLLE

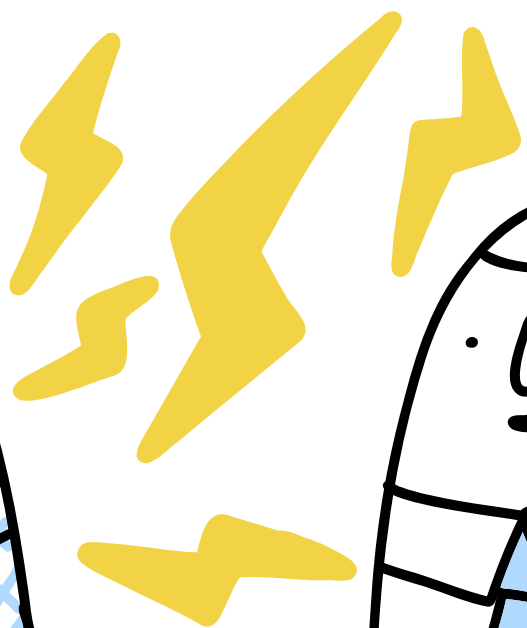
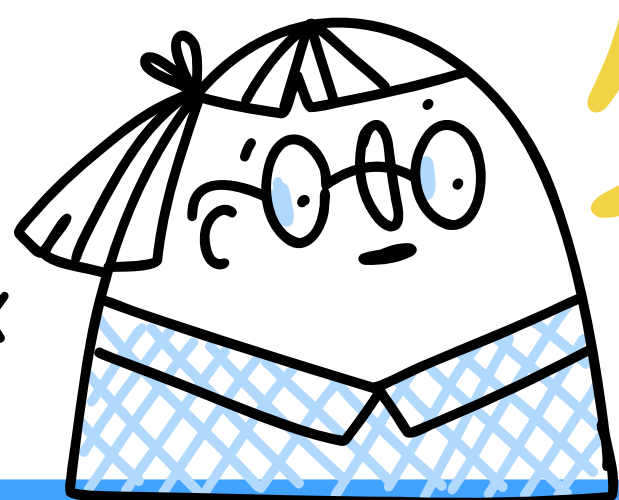


BGE ENDLAGERSUCHE NAVIGATOR



AG6

»BESTMÖGLICH«
WAS IST DAS?



27 BLEIBT

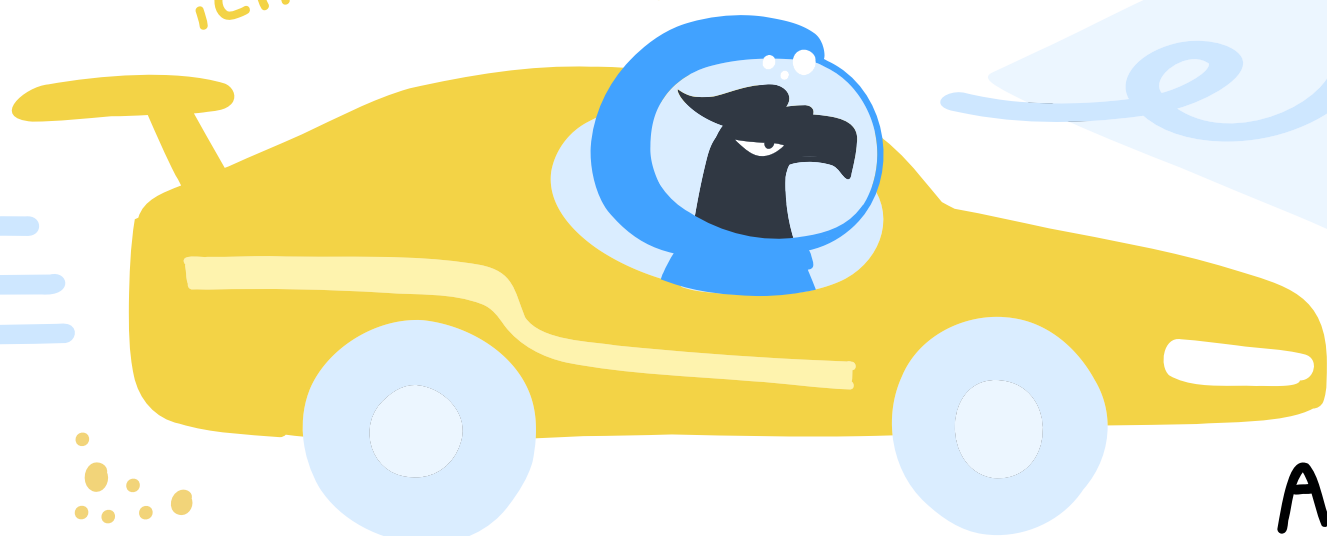


JE MEHR STANDORTE
WIR VORSCHLAGEN,
DESTO MEHR ZEIT
BRAUCHEN WIR.

EINIG IN DER SICHERHEIT

WISSENSCHAFT UND POLITIK

WRRRMM...
...HOFFENTLICH HAB
ICH NICHTS VERGESSEN...



ZIEL

2031
ANKUNFT ?

2074

BEI IDEALEN
VERHÄLTNISSEN
REALISTISCH

PASTA-
STUDIE



TRANSPARENZ
SICHERHEIT
& BESCHLEUNIGUNG

WIR BRAUCHEN
EINE ZWISCHEN-
LAGERUNG-
STRATEGIE

WIRTSGESTEIN-
ÜBERGREIFEND
EINE
LISTE MIT
«10 TOP
FAVORITEN

alle
müssen gut
zusammen-
arbeiten



WENN
»KRISTALLIN«
NICHT DABEI IST,
IST DASEBEN
SO.

GUT GENUG
in Skandinavien
§4
BETONIT
NICHT IN
DEUTSCHLAND

DAS STANDORT-
AUSWAHLGESETZ
IST DIE LEHRE AUS
GORLEBEN

»ohne
uns«

BAYERN IST
RAUS... ACH NE...
DOCH NICHT

DAS ZIEL IST EINE
GENERATIONEN-
GERECHTE LÖSUNG

FÜR DICH
IST DAS ALLES
GARNICHT MEHR
SO RELEVANT

DAS VERTRAUEN
DER KOMMUNEN
ERHALTEN

Wir
machen
nur mit,
wenn alle
Gesteine
mitmachen

NIEDERSACHSEN

»SICHERHEIT... DIE SCHÄDLICHKEIT NIMMT AB
FÜR 1MIO. JAHRE«

AG 7

IMPULS



AUSGESTALTUNG
DES GESETZES

DRUCKSACHE
18/11398

KONTINUIERLICHE,
UMFASSENDE BETEILIGUNG
IN REGIONALKONFERENZEN
NACHPRÜFAUFTRAG

hochsensibel mit
VERTRAUEN
UMGEHEN

Gerade im
LÄNDLICHEN
BEREICH

REGIONALKONFERENZEN



MEHR ALS NUR MIT
BÜRGERMEISTER:INNEN
REDEN!

BASE

voraussichtlich
2027



GUTER START & VORBEREITUNG
IST WICHTIG!

START DER RK:
ENDE PHASE 1

RECHTE AN BÜRGER:INNEN
RK

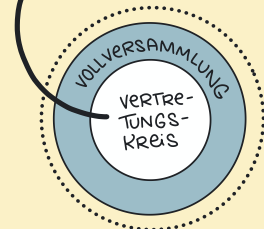
PHASE 1 ENDET MIT
REGIONENVORSCHLAG
ZU ÜBERTÄGIGER
ERKUNDUNG

REGIONAL
UNTERSCHIEDLICH:
WER SIND DIE
GESELLSCHAFTLICHEN
GRUPPEN?



Geschäfts-
Stelle

VORSCHLAG ZUR
MUSTER-GESCHÄFTS-
ORDNUNG



HAND-
BUCH



BASE KOORDINIERT ERSTE
REGIONALKONFERENZ

STATT NUR KONZEPT
BERLINER
SCHREIBTISCH



KONSULTATION &
VIEL AUSTAUSCH

Heute LANDWIRT:IN,
MORGEN Geo-EXPERT:IN?



WO NEHMEN
EHRENAMTLICHE &
HAUPTAMTLICHE
DIE ZEIT FÜR
SCHULUNG?



IMMER EIN: E
VERTRETER:IN
AUS DER JUNGEN
GENERATION?

ODER RELEVANTE NICHT DABEI?

WAS, WENN ES
KEINE FREIWILLIGEN
GIBT?

BRAUCHT ZEIT FÜR
VORBEREITUNG:

WUNSCH, DASS BGE SCHON
FRÜH REGIONEN PREISGIBT,
MEHR ALS ES WERDEN

2027 IST
SEHR BALD!



SO FRÜH WIE
MÖGLICH

FINANZIELLER
AUSGLEICH



positiv!
WAS BRINGT DAS
MEINER REGION?



WISSEN AUS
LAND/BEHÖRDE
WIRD NICHT INKLUDIERT?

NIMBY
NOT IN MY BACKYARD

NICHT BEI
UNS!

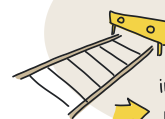


WIR BLOCKIEREN!

UMGANG MIT WIDERSTAND?

- ! GUTE KOMMUNIKATION
- ! WAHL/-TÖPFE
- ! NICHT „VERKAUFEN“, WAS BESCHLOSSEN WURDE, MITNEHMEN!
- ! „GESCHÄFTS-STELLE GEHÖRT DER REGION“
- ! VISUALISIERUNG & INFORMATION
- ! POSITIVER FOKUS AUF AUFGABEN

6 MONATE FRIST
FÜR PRÜFAUFTRÄGE?



IN SCHWEIZ 2 JAHRE,
PERSONEN MÜSSEN ZEIT
ZUM ARBEITEN HABEN &
INS THEMA KOMMEN

ANGRENZENDE
REGIONEN



WIE GROß SIND
DIE REGIONEN?

BERECHTIGTER WUNSCH,
DAS ZU WISSEN!

BETROFFENHEIT

STROM,
STRÄßEN, ...

SCHON VOR
REGIONAL-
KONFERENZEN?

PSYCH., JURIST.,
WISSENSCHAFTLICHE
UNTERSTÜTZUNG



FORMULARE
SCHON
VOR-
BEREITEN



WIE ERFAHREN
LEUTE VOR ORT
ALLES RELEVANTE?

WER RUFT
VOLLVERSAMMLUNG
EIN?

DEFINITIONEN DER
ARTEURE &
REPRÄSENTANZ

WER LEGT DIE
PERSONEN IN
KOMMUNE FEST?

VIELE
EXPERT:
INNEN

WENIG
EXPERT.

UNGLEICHGEWICHT
ZWISCHEN DEN RK?

VERNETZUNG
ZWISCHEN DEN
REGIONAL-
KONFERENZEN?

SUB-GRUPPEN?

AG 4

PRÜFSCHRITT 3

Z.B. MÄSSEN- & STOFFMANGEN-AUSTRAG → KAT. C

PRÜFSCHRITT 4a

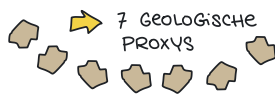
VERKLEINERUNG

PRÜFSCHRITT 4b

→ KAT. A & B

FOKUS STEINSALZ

VERKLEINERUNG (1 & 2) NOCH NICHT AUSREICHEND



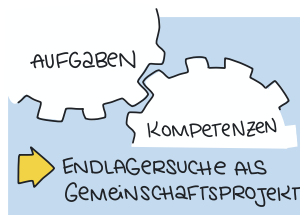
? ÜBERLAPPENDE TEILGEBIETE KÖNNEN FÜR VERWIRRUNG SORGEN

? EVENT-METHODE

AG 5



TRANSPARENT KRI TERI EN
NACHVOLLEI ZH BARKEIT



AG 6

BASE: ABSCHLUSS DES AUSWAHL-VERFAHRENS VOR 2074

ESK: WENIGER ALS 10 STANDORTE? BESCHLEUNIGTES ZUSAMMENSPIEL

KIT-ITAS: BERATUNG & UNTERSTÜTZUNG DER ZIVILGESELLSCHAFT

ENDLAGER-KOMMISSION: STANDAG ALS LEHRE AUS GORLEBEN

DAEF: ZENTRALE FRAGEN ZUR SINNVOLLEN PROZESSGESTALTUNG



AG 7

REGIONALKONFERENZEN

HEUTE LANDWIRT:IN, MORGEN GEO-EXPERT:IN? AKTEURE & REPRÄSENTANZ

BETROFFENHEIT WER SIND DIE EXPERT:INNEN DES VERTRAUENS?

NIMBY NOT AN MY BACKYARD
NICHT BEI UNS! STOP WIR BLOCKIEREN!
UMGANG MIT WIDERSTAND?

spontiv! WAS BRINGT DAS ENDLAGER MEINER REGION? FINANZIELLER AUSGLEICH

KENFO: REICHT DAS GELD?

UMLEGEN DER KOSTEN AUF ABFALLVERURSACHER nicht überall möglich



KANN MAN NICHT SAGEN, OB ES REICHT!

NEIN, DAS GELD REICHT NICHT.

... IST ABER ZU ERWARTEN GEWESEN BEI JAHRZEHNTEILÄNGERER SUCHE

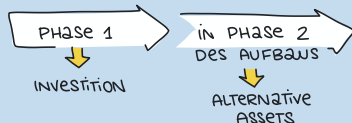


* KENFO AUFSTOCKEN?

RÜCKBAU & ENDLAGER POOLEN?

KENFO

GEGRÜNDET 2017



* PIONIERE DER NACHHALTIGKEIT

INVESTITION UND RENDÄTE

GEFORDERT: 3,95% [IN LETZTEN JAHREN ~ GUT ERREICHT]

DERZEIT 4,9%

60% DES PORTFOLIOS DECARBONISIERT

KENFO IST AUSGEWOGEN & PROFESSIONELL

WIE KRISENSICHER IST DER KENFO? * MIT JETZIGEM AUFBAU RECHT SICHER

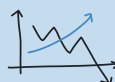
ZU WENIG, 80-100% WÄRE DAS ZIEL

SPÄTERE KOSTENSPIZEN → RENDITECHANCEN {VERZÖGERUNG HAT AUCH VORTEILE}

KEINE KREDITE JETZT AUFNEHMEN UM KÜNFTIGE GENERATIONEN ZU ENTLASTEN

UMLEGEN AUF ATOMMÜLL-PRODUZENT:INNEN?

JETZT KEINE BAUTÄTIGKEIT: DERZEIT NUR PAPIER → MÜSSTE DOCH REICHEN!



IST INFLATION 1,6% MITBERECHNET?

1,97% FÜR NUKLEAR-SPEZIFISCHE INFLATION MITEINBERECHNET

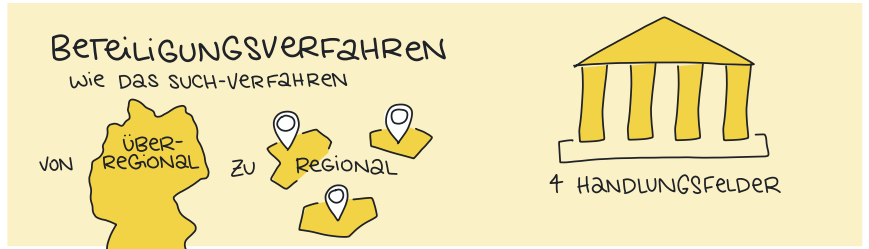
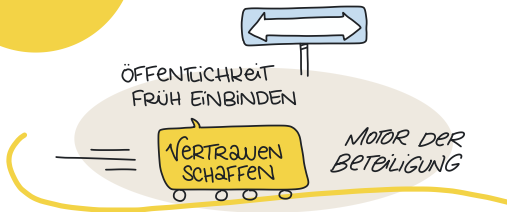
AG 8



DIE KONZIPIERUNG EINES ENDLAGERBERGWERKS IST ABHÄNGIG VOM
WIRTSGESTEIN



AG 9



MARKETING ≠ INFORMATION ≠ BETEILIGUNG

BÜRGER:INNEN

- * WISSEN AUFBAUEN
- * FÜR ENGAGIERTE ZIVILBEVÖLKERUNG

möchte verfahren verstehen & mich beteiligen



KOMMUNALE
VERTRETER:INNEN

- * ORIENTIERUNG
was bedeutet das für uns?

DIALOG & VERNETZUNG

gestufte kommunikation

aufbereitete informationen

JUNGE
GENERATION

vom ausmal-heft bis zu (politischem) engagement

dynamisches netzwerk

so läuft's leichter einstieg & multiplikator:innen

planspiel aufbereitete informationen

ORGANISIERTE
ZIVILGESELLSCHAFT

wissen aufbauen & zugänge schaffen

DIALOG & VERNETZUNG

bestehende ressourcen nutzen

wissenstransfer

GRUPPENARBEIT: PERSPEKTIVWECHSEL

3.FE INTERESSIERTE SIND AM FORUM BETEILIGT

INFORMATIONEN ZUR VERFÜGBAR STELLEN

VERTRAUENS-PERSONEN, Z.B. LEHRER:INNEN

SEHR VERSTÄNDLICHE INFORMATIONEN

warum nicht ins weltall?

bedarfsgerecht

WO GIBT ES INFORMATIONEN? wie können wir uns beteiligen?

VERTRAUEN

WEM GLAUBE ICH ALS BÜRGER:IN, WO FİNDE ICH EXPERT:INNEN?

BÜRGER:IN & BETROFFEN?

AUSGANGSSITUATION KLÄREN

KOMMUNALE VERANTWORTUNGS-TRÄGER:INNEN

VOLL-VER-SAMM-LUNG

VERTRE-TUNGS-KREIS

ALLGEMEINE ÖFFENTLICHE INFORMATION ZUM VERFAHREN

RESSOURCEN & QUALIFIKATIONEN?

BETROFFENHEIT IN GEMEINDE

VERNETZUNG & INFORMATIONSV-ERANSTALTUNGEN

KARTEN VOM BASE

BASE UNTERSTÜTZT

KONTAKT MIT EXPERT:INNEN FÜR GUTEN REGIONAL-KONFERENZEN-AUSTAUSCH

VERMITTLUNG VOR ORT

PODCAST SCHUL-MATERIAL VIDEOS

NIEDRIGSCHWELIG

! VIEL FLUKTUATION

NICHT NUR STUDIERENDE BEDENKEN

→ ALLE AUF AUGEN-HÖHE!

seeeehr LANGER ZEITRAUM

ERSCHWERT DAS INTERESSE

THEMA QUALIFIZIERT IN SCHULEN BRINGEN

PROJEKT-WOCHE INFO-MOBIL

AUSTAUSCH VOR ORT!

STARTER-TEAMS

VORARBEIT ZU RK

? GIBT ES EINEN GEGEN-STAND?

..viel ÜBEN

* DUMMYS & MEHR

★ ATTRAKTIVER PROZESS

★ BEGEISTERUNG SCHAFFEN

STANDORT Da?

IN KÜRZESTER ZEIT MUSS MATERIAL Da SEIN

! KEINE BEVORZUGTE INFO AN SUB-GRUPPEN

AG10

WAS BEDEUTEN DIE ARBEITSSTÄNDE FÜR EINE REGION?

IN DEN
DIALOG
gehen

WIR SIND IN

PHASE I SCHRITT 2

START:
2017

ZWISCHEN
BERICHT
2020

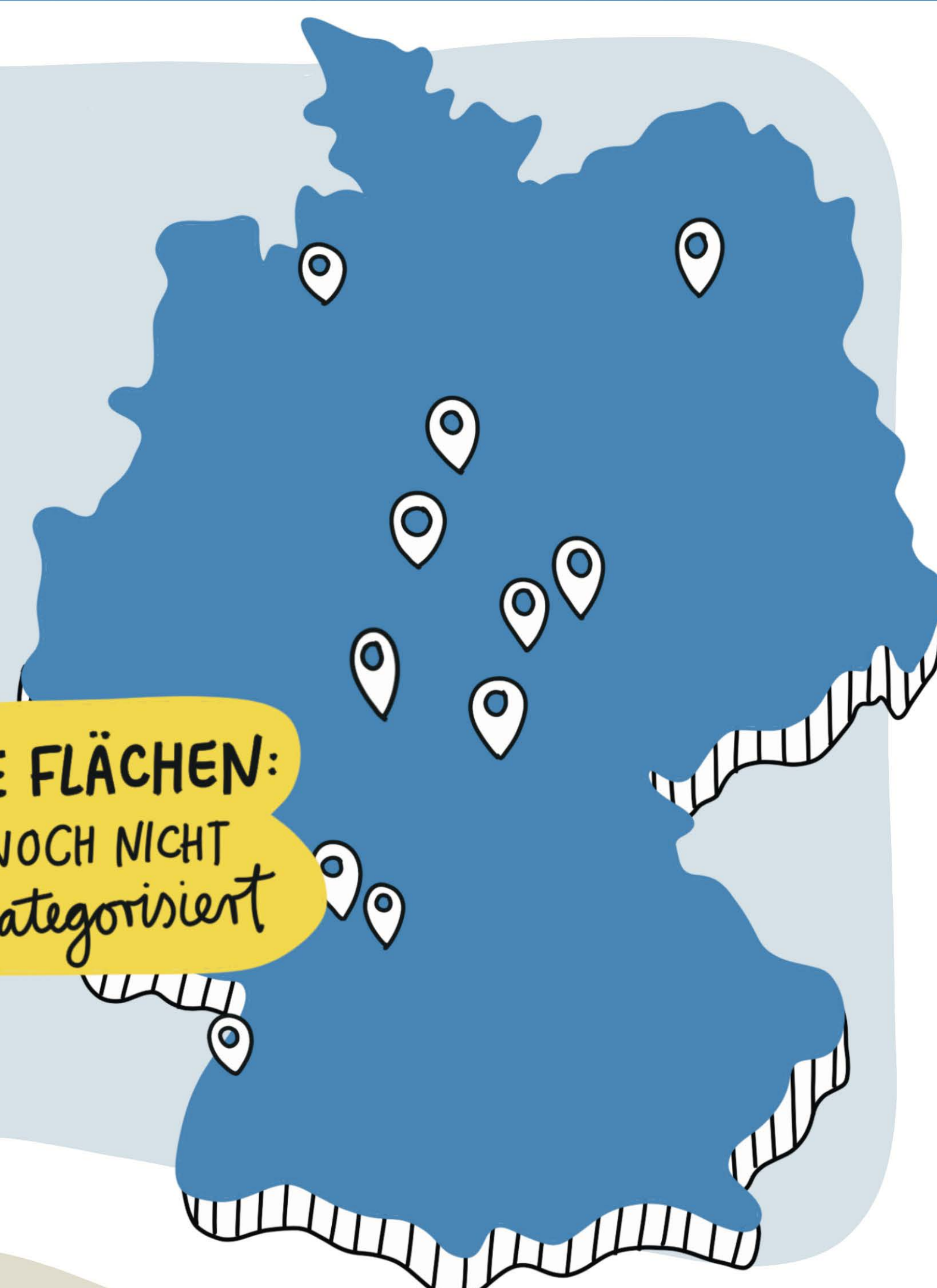
KAT.
B

KAT.
C

KAT.
D

A

GRAUE FLÄCHEN:
NOCH NICHT
kategorisiert



BREAKOUT- SESSIONS Ergebnisse

WAS
WURDE
DISKUTIERT?

WER
'FLIEGT'
NOCH RAUS?

SOLLTE KAT. D
NICHT komplett
weg?

IM FOKUS:
NICHT VORHAN-
DENE ROLLE
DER LÄNDER

GE
MEIN
DEN

HABEN GGF.
keine
Kapazität

ENGE
ZUSAMMEN-
ARBEIT

NUTZUNGSKONFLIKTE

AUSGLEICHZAHLUNGEN

FORDERUNGEN
müssen von
KOMMUNEN
KOMMEN!

ZAHLUNGEN KÖNNEN
BEVÖLKERUNG SPALTEN!

NEIN



REGELMÄSSIGE
DISKUSSIONEN
wichtig

STANDORT-
SICHERUNG

JA

AG 11

WENN DANN
AM ENDE ALLE
EIN SICHERES
ENDLAGER
HABEN... !?

Nur, weil wir
viele Daten
haben, wird das
hier bei uns
gemacht?



Z.B. NIEDERSACHSEN

GERECHTIGKEIT

DAS GEBIRGE IST NOCH JUNG

ANALOGIEN



Kristallin
Oberkante...

... Salz flach...

... Schneider
schwarz?

KRRRRK's
TEKTONIK

geologische
Komplexität

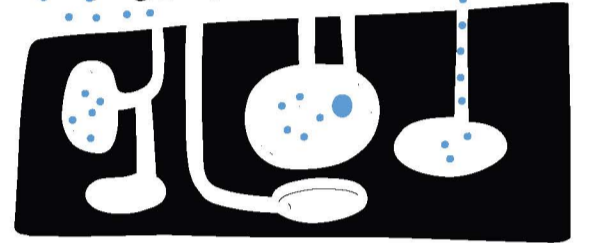
BEI GUTER DATENLAGE KANN
AUCH KOMPLEXER
BODEN MIT HOHER
GEWISSEIT
BEURTEILT WERDEN

GEOLOGISCHE
DATEN
FÜR ALLE...



GEOLOGIEDATENGESETZ §
WAS TUN DIE
GEOLOGISCHEN
DIENSTE?

ROHSTOFFABBAU
DIE MEISTEN DATEN
HABEN WIR AUS
GEBIETEN, WO ROHSTOFFE
ABGEBAUT WURDEN



analoge Daten scannen
DATENBESCHAFFUNG
REGISTRIERUNG
DATENAUFBEREITUNG



→ GDG-MATRIX ←

WIR ARBEITEN DARAN, ALLE
STANDORTDATEN BIS 2027
BEREITZUSTELLEN ... und die
müssen reichen

DATENFLUSS

AUS-
WERTUNG
DER DATEN



DAS MODELL
IST AUCH IM
KOPF

BOHR-
DATE N

Temperatur

Seismik

doc
exe
pdf
word
xyz

GEBIETS-
BEARBEITER

DIE BASIS BILDEN
DIE DATEN

AG 8

VORLÄUFIGE ENDLAGERAUSLEGUNG

BGE KOMMT ZÜGIG VORAN

- * INVENTARDATEN
- * GESTENFÖRIGEN-SCHAFTEN
- * GEBIRGSMCHANIK
- * THERMIK

FLÄCHENBEDARFE ALS
FUNKTION VON TIEFE
BEZIFFERT

TON KRISTALLIN SALZ

FLÄCHENBEDARF &
STRECKENLAGERUNG
VARIABLE

WARUM KEINE
MEHRSCHLIGE ENLAGERUNG?

AG 9

VERTRAUEN
SCHAFEN

BETEILIGUNG

BÜRGER:INNEN
SEHR VERSTÄNDLICHE
INFORMATIONEN

WARUM NICHT
INS WELTFALL?

KOMMUNALE
VERTRETER:INNEN

AUSGANGSSITUATION
KLÄREN

MEHRERE
ANSPRECHPARTNER:INNEN!

JUNGE GENERATION

THEMA
QUALIFIZIERT
IN SCHULEN
BRINGEN

AUF
AUGEN-
HÖHE!

ORGANISIERTE
ZIVILGESELLSCHAFT

KEINE
BEVORZUGTE INFO
AN SUB-GRUPPEN

VIEL ÜBEN

AG 10

KOMPENSATION
REGIONAL
ZUGESCHNITTEN

WIRD IN RK BEHANDELT

DAFÜR
SOZIOÖKONOMISCHE
POTENTIALANALYSEN

IMMER WIEDER
GRUNDLAGEN
ANBIETEN

RK-GRUNDLAGEN FRÜHZEITIG
NACHPRÜFAUFTRAG
ERMÖGLICHEN

STANDORTSICHERUNG
IN C- & D- GEBIETEN?

ZUKÜNFTIGE ROLLE
DER LÄNDER?

STEIFERN
KOMPENSATIONEN
DIE AKZEPTANZ?

AG 11

DATENBASIS
ALS
SCHATZ

UMGANG MIT
UNSIKERHEITEN

Z.B. DURCH ANALOGIEN &
REFERENZ WERTE

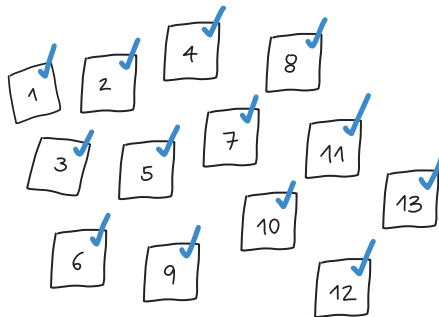
GDG GRAD DER
GEWISSHEIT

WIRD IM VERGLEICH
RELEVANT

DATENBEREITSTELLUNG
UND-VERÖFFENTLICHUNG
MUSS SINNVOLL SEIN.

AUFWAND FÜR WEITERE
UNTERSUCHUNG ALS TEIL
DER ENTSCHEIDUNG?

ANTRÄGE



SCHLUSSWORTE

VIELN DANK FÜR
DIE TOLLE
{ EHRENAMTLICHE }
ARBEIT!



ZEITPLAN IST
LEBENDES
DOKUMENT

TRANSPARENZ
SCHAFFT
AKZEPTANZ

ZUM
AUSSTIEG

ZUM
ENDLAGER

GROßER KONSSENS
IST WICHTIG

